

## Les zones découvertes et les mares



Ces milieux secs et chauds attirent de nombreuses espèces pionnières. Les mares temporaires qui s'y créent conviennent particulièrement à des espèces peu courantes de libellules et de batraciens.



## Les plans d'eau

Les anciennes carrières inondées forment de vastes plans d'eau où un grand nombre d'oiseaux migrateurs et hivernants peuvent trouver refuge.



## Les prairies à orchidées

Constituées de sols de natures diverses, on y trouve de nombreuses espèces de fleurs, dont plusieurs espèces protégées d'orchidées, qui attirent un grand nombre de papillons, insectes et invertébrés.



## Les zones boisées et les merlons paysagers

Plantées d'espèces indigènes ou recolonisées naturellement par les espèces ligneuses (arbres et arbustes), les zones désertées par l'activité extractive offrent à toute une faune le gîte et le couvert. On y trouve un grand nombre d'espèces végétales, oiseaux, mammifères et insectes, ainsi qu'un cortège impressionnant de lichens, mousses, champignons et fougères.



## Carrières Unies de Porphyre

Tél : 068/26.87.60  
perrine.garreau@eurovia.com

## Action Nature asbl

action.nature.lessines@gmail.com – www.actionnature.be  
Crédits photos : Yves Desmons - Danny Declercq,  
danny.declercq@fulladsl.be  
Editeur responsable : CUP

# O B J E C T I F BIODIVERSITÉ



Nos carrières de porphyre,  
un milieu créateur de biodiversité



ACTION NATURE



Carrières Unies de Porphyre SA



## Les Carrières Unies de Porphyre

La société CUP exploite du porphyre sur deux sites, Lessines et Bierghes-Rebecq, depuis plus d'un siècle et demi. La roche extraite, très dure et très abrasive, anciennement taillée pour faire les pavés, est aujourd'hui concassée pour les routes et autoroutes, le ballast des TGV, les bétons...



## Géologie

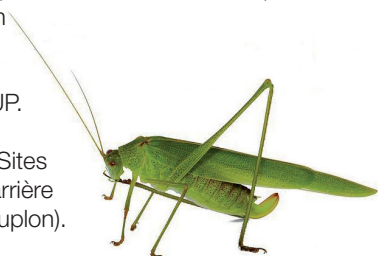
La diorite quartzite, communément appelée « porphyre » est une roche magmatique que l'on retrouve en Belgique selon un arc d'Ostende à Liège. La formation de cette roche est liée à l'époque calédonienne (-480 Ma) et les gisements exploités sont situés à Lessines, Quenast et Bierghes-Rebecq.

## Biodiversité

En creusant profondément le sol, l'activité extractive modifie fortement le paysage. Cependant, l'exploitation de la roche est aussi créatrice d'habitats favorables à l'implantation d'espèces variées par les milieux générés (falaises, éboulis, mares...).

La valorisation et la préservation de ce capital écologique font partie des engagements de développement durable des CUP. Deux carrières appartenant aux CUP sont répertoriées comme Sites de Grand Intérêt Biologique (Carrière Lenoir Frères et Carrière du Mouplon).

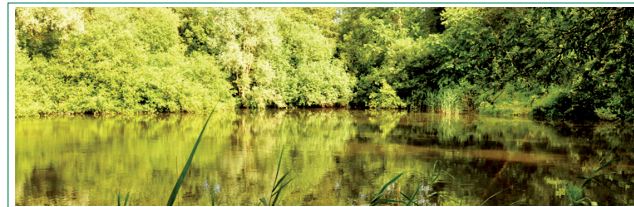
La prise en compte de la biodiversité par les CUP s'illustre par des engagements concrets permettant de préserver ou de créer des milieux propices à l'installation d'espèces nombreuses.



## Les engagements en faveur de la biodiversité

### Partenariat

En 2012, les CUP ont signé une convention avec l'asbl Action Nature pour la préservation et la réhabilitation de la biodiversité d'un ancien site carrier remarquable (reconnu comme SGIB). Les gestions consistent à nettoyer le site, ouvrir des clairières, faucher, restaurer des mares, créer des chemins et un observatoire.



## Aménagements et réaménagements

La vie d'une carrière est très souvent étalée sur plusieurs décennies et son paysage évolue au fil du temps. Des aménagements y sont progressivement réalisés afin de favoriser au mieux son intégration dans le cadre naturel local avec par exemple la création de merlons paysagers composés d'essences indigènes, l'installation de ruches...

L'exploitation est menée en ayant à l'esprit un réaménagement final qui doit permettre une reconversion de l'exploitation respectueuse de l'environnement.



## ISO14001

Au-delà des réalisations ponctuelles, les CUP s'engagent dans un programme de certification environnementale sur chacun de ses sites avec un plan d'actions à mener par l'ensemble des salariés pour une amélioration continue efficace.

## Engagement du secteur (Fediex)

Les CUP font partie de la Fediex, fédération de l'industrie extractive qui regroupe la majeure partie des carrières de Belgique. Cette fédération permet à ses membres de participer activement aux différentes mesures initiées par tout un secteur : 1er secteur industriel à signer la charte « biodiversité » avec le gouvernement wallon, formation biodiversité pour les salariés, création de brochures et documents de sensibilisation et d'information.

## Les milieux, la faune et la flore

Parmi les milieux écologiques favorables à l'implantation d'espèces créés par l'industrie extractive, on peut citer :



### Les falaises, les éboulis et les ruines

Les flancs rocheux abritent idéalement de nombreux oiseaux, comme le faucon pèlerin, espèce rare et protégée, des colonies de choucas et de cormorans, et le hibou grand-duc, notre plus grand rapace nocturne. Falaises, murs de pierre et éboulis hébergent tout un cortège de plantes et d'animaux spécifiques des milieux secs et méridionaux.



Giroflées des murailles



Faucon pèlerin